

ZÁLOŽNÍ ZDROJE UPS

ideální řešení 1F UPS
od 0,6 kVA až do 10 kVA



SVĚTOVÝ SPECIALISTA
PRO ELEKTRICKÉ INSTALACE A DATOVÉ ROZVODY

 **legrand**[®]

KOMPLETNÍ NABÍDKA UPS

Správné řešení
pro každou aplikaci

Nabídka záložních zdrojů Legrand dokáže uspokojit veškeré požadavky nejen na výkon a dobu zálohy, ale především na technické řešení. Legrand UPS jsou řešením pro všechny aplikace.



NIKY - NIKY S
line interactive

od 0.6 kVA do 3 kVA



KEOR Multiplug
consumer

od 0.6 kVA do 0.8 kVA



KEOR Line RT
line interactive

od 1 kVA do 3 kVA



KEOR LP
conventional

od 1 kVA do 3 kVA



DAKER DK
DAKER DK Plus
conventional

od 1 kVA do 10 kVA



KEOR S
conventional

od 3 kVA do 10 kVA



KEOR HPE
conventional

od 60 kVA do 200 kVA



LEGRAND je světový specialista v oblasti elektrotechnických instalací a digitální infrastruktury.

Máme oficiální zastoupení ve více než 90 zemích celého světa, ve kterých nabízíme svým zákazníkům jedinečná systémová řešení.

Mezi naše hlavní produkty a systémová řešení patří ovládací přístroje, vstupní systémy, komplexní nabídka jištění, přípojnicové rozvody a transformátory, strukturovaná kabeláž, UPS, systémy pro řízení osvětlení, domovní automatizace, drátové kabelové lávky a další produkty. Svým klientům nabízíme kompletní technické poradenství a odbornou podporu.



KEOR T
conventional

od 10 kVA do 120 kVA



KEOR HP
conventional

od 100 kVA do 800 kVA



MEGALINE
modular

od 1.25 kVA do 10 kVA



TRIMOD HE
modular

od 10 kVA do 80 kVA



ARCHIMOD HE
modular

od 20 kVA do 120 kVA



ARCHIMOD HE240/480
modular

od 240 kVA do 480 kVA



Při zájmu o UPS o výkonu 10 až 4800 kVA kontaktujte Legrand.



Ideální ochrana pro malé kanceláře a domácí aplikace

Tato řada nabízí nejlepší poměr kvalita / cena pro bezpečnost dat v kanceláři nebo doma.

Mikroprocesorem řízený elektronický automatický regulátor napětí (AVR) a inteligentní komunikační rozhraní poskytují optimální řízení ochrany.



Niky

line interactive

- Pokročilá správa dle úrovně vybití baterií
- AVR (automatická regulace napětí)
- Integrovaná autodiagnostika
- Funkce „studený start“
- Mikroprocesorové řízení
- Rozhraní RS232 nebo USB
- MODEM / LAN telefon ochrana



Niky S

line interactive

- Sinusový výstup
- Mikroprocesorové řízení
- Modem/LAN ochrana
- RS232 nebo USB rozhraní
- Funkce „studený start“
- Ochrana pro napětovým špičkám
- Integrovaná diagnostika
- Inteligentní „battery management“
- Ochrana proti přetížení a zkratu
- Pokročilá regulace napětí

Niky

Line Interactive UPS – 1F VI



3 100 02

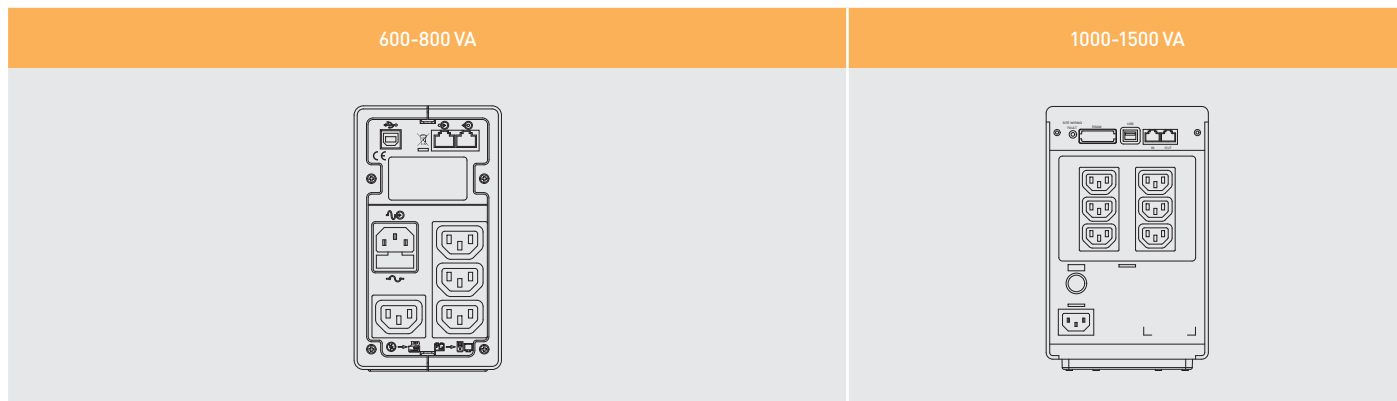


3 100 13

| Obj. č. | UPS – VÝSTUP IEC ZÁSUVKY | | | | |
|----------|--------------------------|-----------------|-----------------------|-------------------|-------------------|
| | JMENOVITÝ VÝKON (VA) | ČINNÝ VÝKON (W) | DOBA ZÁLOHOVÁNÍ (min) | POČET ZÁSUVEK IEC | KOMUNIKAČNÍ PORTY |
| 3 100 02 | 600 | 300 | 5 až 30 | 3 | USB |
| 3 100 03 | 800 | 400 | 5 až 30 | 3 | USB |
| 3 100 04 | 1000 | 600 | 5 až 30 | 6 | USB |
| 3 100 05 | 1500 | 900 | 5 až 30 | 6 | USB |

| Obj. č. | 3 100 02 | 3 100 03 | 3 100 04 | 3 100 05 |
|--------------------------------------|--|------------|--|------------|
| Základní údaje | | | | |
| Jmenovitý výkon (VA) | 600 | 800 | 1000 | 1500 |
| Činný výkon (W) | 300 | 400 | 600 | 900 |
| Technologie | Line interactive VI | | | |
| Průběh výstupního napětí | Pseudo-sinus | | | |
| Vstup | | | | |
| Vstupní napětí | 230 V | | | |
| Frekvence (vstup) | 50-60 Hz | | | |
| Rozsah vstupního napětí | 160 V-290 V | | | |
| Výstup | | | | |
| Výstupní napětí | 230 V ± 10% | | | |
| Frekvence (výstup) [jmenovitá] | 50/60 Hz +/-1% | | | |
| Zkreslení výstupního napětí | < 3% při lineární zátěži | | | |
| Baterie | | | | |
| Počet baterií | 1 | 1 | 2 | 2 |
| Baterie typ/napětí | 12 V, 7 Ah | 12 V, 9 Ah | 12 V, 7 Ah | 12 V, 9 Ah |
| Komunikace a správa | | | | |
| Ovládání a signalizace | Jedno tlačítko a dvě LED kontrolky pro aktuální kontrolu stavu UPS | | Jedno tlačítko a čtyři LED kontrolky pro aktuální kontrolu stavu UPS | |
| Ochrana telefonní a datové linky | RJ 11/RJ 45 | | | |
| Dálkové ovládání | Dostupné | | | |
| Rozměry/hmotnost | | | | |
| Rozměry V x Š x H (mm) | 171x95x349 | | 239x147x354 | |
| Hmotnost (kg) | 7 | 7,5 | 13 | 16 |
| Provozní podmínky | | | | |
| Provozní teplota (°C) | 0 to 40°C | | | |
| Relativní vlhkost (%) | 0 to 95% | | | |
| Hlučnost v 1 m (dBA) | < 40 | | | |
| Certifikace a shoda s normami | | | | |
| Standardy (bezpečnost/provedení) | EN 62040-1, EN 62040-2, EN 62040-3 | | | |

Poznámka: Doba zálohování (v minutách), je měřena za optimálních provozních podmínek.



Niky S

Line Interactive UPS – 1F VI-SS



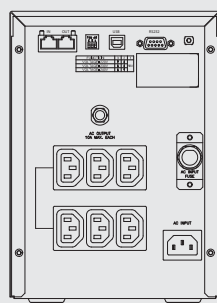
3 100 06

| Obj. č. | UPS – VÝSTUP IEC ZÁSUVKY | | | | |
|----------|--------------------------|---------------|-----------------------|-------------------|-------------------|
| | JMENOVIÝ VÝKON VA | ČINNÝ VÝKON W | DOBA ZÁLOHOVÁNÍ (min) | POČET ZÁSUVEK IEC | KOMUNIKAČNÍ PORTY |
| 3 100 06 | 1000 | 600 | 9 | 6 | USB-RS 232 |
| 3 100 20 | 1500 | 900 | 8 | 6 | USB-RS 232 |
| 3 100 07 | 2000 | 1200 | 9 | 6 | USB-RS 232 |
| 3 100 08 | 3000 | 1800 | 8 | 6 | USB-RS 232 |

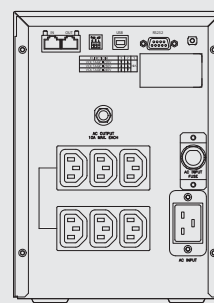
| Obj. č. | 3 100 06 | 3 100 20 | 3 100 07 | 3 100 08 |
|--------------------------------------|--|------------|-------------|------------|
| Základní údaje | | | | |
| Jmenovitý výkon (VA) | 1000 | 1500 | 2000 | 3000 |
| Činný výkon (W) | 600 | 900 | 1200 | 1800 |
| Technologie | Line interactive VI-SS | | | |
| Průběh výstupního napětí | Sinusový | | | |
| Vstup | | | | |
| Vstupní napětí | 230 V ± 12% ze sítě ± 5% z baterií | | | |
| Frekvence (vstup) | 50-60 Hz | | | |
| Rozsah vstupního napětí | 160 V-290 V | | | |
| Výstup | | | | |
| Výstupní napětí | 230 V ± 10% | | | |
| Frekvence (výstup) (jmenovitá) | 50/60 Hz +/- 0,2% | | | |
| Zkreslení výstupního napětí | < 3% při lineární zátěži | | | |
| Baterie | | | | |
| Počet baterií | 2 | 2 | 4 | 4 |
| Baterie typ/napětí | 12 V, 7 Ah | 12 V, 9 Ah | 12 V, 7 Ah | 12 V, 9 Ah |
| Komunikace a správa | | | | |
| Ovládání a signalizace | Tři tlačítka a tři LED kontrolky pro aktuální kontrolu stavu UPS | | | |
| Ochrana telefonní a datové linky | RJ 11/RJ 45 | | | |
| Dálkové ovládání | Dostupné | | | |
| Rozměry/hmotnost | | | | |
| Rozměry V x Š x H (mm) | 247x173x369 | | 247x173x465 | |
| Hmotnost (kg) | 13 | 15 | 22 | 24 |
| Provozní podmínky | | | | |
| Provozní teplota (°C) | 0 to 40°C | | | |
| Relativní vlhkost (%) | 0 to 95% nekondenzující | | | |
| Hlučnost v 1 m (dBA) | < 40 | | | |
| Certifikace a shoda s normami | | | | |
| Standardy (bezpečnost/provedení) | EN 62040-1, EN 62040-2, EN 62040-3 | | | |

Poznámka: Doba zálohování (v minutách), je měřena za optimálních provozních podmínek.

1000-1500-2000 VA



3000 VA





KEOR LINE RT

Nastavitelný panel
umožňuje provedení
instalace tower i rack

- Čistý sinusový výstup
- Otočný displej pro užití jako věž nebo rack
- Rozšířené ovládací rozhraní
- Nouzové vypnutí na dálku
- Mikroprocesorové řízení
- Ochrana linky Modem / LAN
- USB rozhraní nebo RS-232
- Funkce studeného startu
- Ochrana proti napěťovým špičkám
- Integrovaná auto-diagnostika
- Inteligentní správa baterií
- Ochrana proti přetížení a zkratu
- Vynikající regulace napětí

KEOR LINE RT

Line Interactive UPS - 1F VI-SS



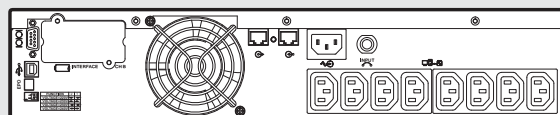
3 100 45

| Obj. č. | UPS | | | | |
|-----------------|--------------------|---------------|------------------------|------------------------------|-------------------|
| | JMENOVITÝ VÝKON VA | ČINNÝ VÝKON W | DOBA ZÁLOHOVÁNÍ (min.) | POČET ZÁSUVKEK IEC (10A/16A) | KOMUNIKAČNÍ PORTY |
| 3 100 45 | 1000 | 900 | 10 | 8/- | USB-RS232 |
| 3 100 46 | 1500 | 1350 | 8 | 8/- | USB-RS232 |
| 3 100 47 | 2200 | 1980 | 8 | 8/1 | USB-RS232 |
| 3 100 48 | 3000 | 2700 | 8 | 8/1 | USB-RS232 |

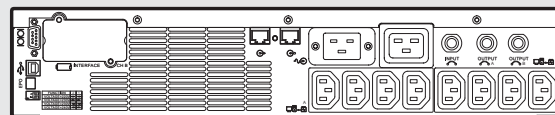
| Obj. č. | 3 100 45 | 3 100 46 | 3 100 47 | 3 100 48 |
|--------------------------------------|--|------------|------------|------------|
| Základní údaje | | | | |
| Jmenovitý výkon (VA) | 1000 | 1500 | 2200 | 3000 |
| Činný výkon (W) | 900 | 1350 | 1980 | 2700 |
| Technologie | Line interactive VI-SS | | | |
| Průběh výstupního napětí | Sinusový | | | |
| Vstup | | | | |
| Vstupní napětí | 230 V ± 10 % | | | |
| Frekvence (vstup) | 45-65 Hz | | | |
| Rozsah vstupního napětí | 165 V-300 V | | | |
| Výstup | | | | |
| Výstupní napětí | 230 V ± 10 % | | | |
| Frekvence (výstup) (jmenovitá) | 50/60 Hz +/-0,5 % automatická detekce | | | |
| THD Zkreslení výstupního napětí | < 3 % při lineární zátěži | | | |
| Baterie | | | | |
| Počet baterií | 3 | 3 | 6 | 6 |
| Baterie typ/napětí | 12 V, 7 Ah | 12 V, 9 Ah | 12 V, 7 Ah | 12 V, 9 Ah |
| Komunikace a správa | | | | |
| Ovládání a signalizace | Tři tlačítka a LED diody pro ovládání hlavních parametrů a kontrolu aktuálního stavu UPS | | | |
| Ochrana telefonní a datové linky | RJ11/RJ45 | | | |
| Dálkové ovládání | SNMP Slot | | | |
| Rozměry/hmotnost | | | | |
| Rozměry V x Š x H (mm) | 440x405x88 | | 440x650x88 | |
| Hmotnost (kg) | 19 | 20 | 34 | 37 |
| Provozní podmínky | | | | |
| Provozní teplota (°C) | 0 ÷ 40 °C | | | |
| Relativní vlhkost (%) | 0÷95 % nekondenzující | | | |
| Hlučnost v 1 m (dBA) | < 40 | | | |
| Certifikace a shoda s normami | | | | |
| Standardy (bezpečnost/provedení) | EN62040-1, EN62040-2, EN62040-3 | | | |

Poznámka:
Doba zálohování (v minutách), je měřena za optimálních provozních podmínek.

1000-1500 VA



2200-3000 VA



KEOR LP

JEDNOFÁZOVÁ ON LINE UPS

On-Line UPS s dvojitou konverzí pro zálohování aplikací nižších a středních výkonů

Výkonová řada od 1000 VA do 3000 VA, poskytuje elektrickou ochranu na vysoké úrovni pro střední energetická zařízení.

UPS Keor LP obsahuje združenou desku pro zdroj energie, řízení, logiky, ovládání a diagnostiky.

Všechny modely disponují základním záložním časem, který může být rozšířen přidáním přídavných akumulátorových skříní.

Všechny verze jsou vybaveny slotem pro připojení SNMP rozhraní pro správu a komunikaci.



KEOR LP

UPS - jednofázová on-line dvojitá konverze VFI



3 101 54 3 101 56 3 101 58

| Obj. č. | UPS – VÝSTUP IEC ZÁSUVKY | | | | | |
|----------|--------------------------|-----------------|------------------------|----------------------|-----------------|---------------|
| | JMENOVIÝ VÝKON (VA) | ČINNÝ VÝKON (W) | DOBA ZÁLOHOVÁNÍ (min.) | POČET ZÁSUVK IEC 10A | POČET FR ZÁSUVK | HMOTNOST (kg) |
| 3 101 54 | 1000 | 900 | 5 | 3 | - | 10 |
| 3 101 56 | 2000 | 1800 | 5 | 6 | - | 17 |
| 3 101 58 | 3000 | 2700 | 5 | 6 | - | 23 |

| Obj. č. | UPS – VÝSTUP IEC + FR ZÁSUVKY | | | | | |
|----------|-------------------------------|-----------------|------------------------|----------------------|-----------------|---------------|
| | JMENOVIÝ VÝKON (VA) | ČINNÝ VÝKON (W) | DOBA ZÁLOHOVÁNÍ (min.) | POČET ZÁSUVK IEC 10A | POČET FR ZÁSUVK | HMOTNOST (kg) |
| 3 101 55 | 1000 | 900 | 5 | 3 | 1 | 10 |
| 3 101 57 | 2000 | 1800 | 5 | 6 | 2 | 17 |
| 3 101 59 | 3000 | 2700 | 5 | 6 | 2 | 23 |

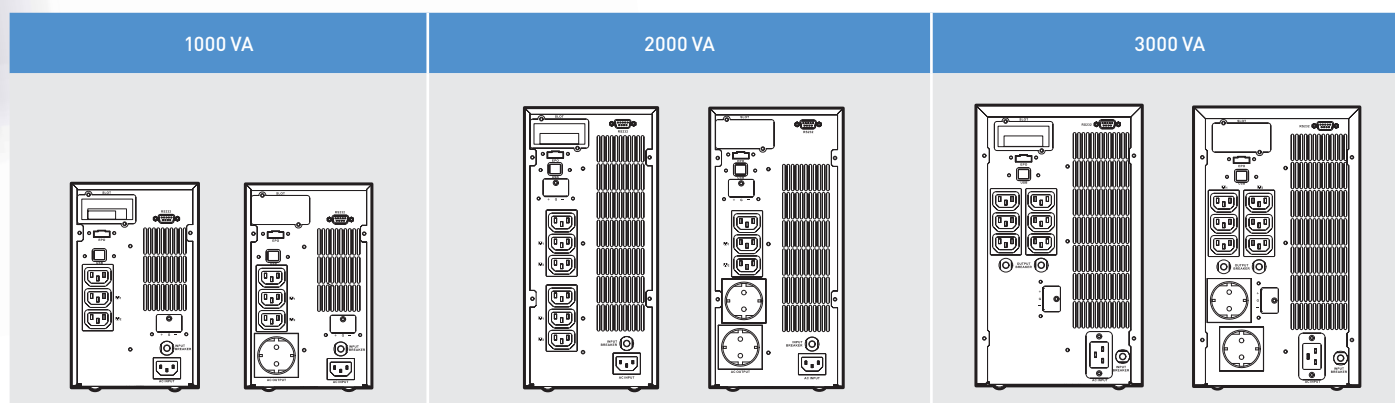
PŘÍSLUŠENSTVÍ

| | |
|-----------|---|
| 3 105 98* | Bateriový modul pro 3 101 54 - 3 101 55 |
| 3 105 99* | Bateriový modul pro 3 101 56 - 3 101 57 |
| 3 106 00* | Bateriový modul pro 3 101 58 - 3 101 59 |
| 3 109 58 | Přídavný dobíječ pro bateriový modul 3 105 98 |
| 3 109 60 | Přídavný dobíječ pro bateriový modul 3 105 99 |
| 3 109 61 | Přídavný dobíječ pro bateriový modul 3 106 00 |
| 3 109 53 | Bypass |

*Baterie uvnitř

Poznámka:
Doba zálohování (v minutách), je měřena za optimálních provozních podmínek.

| Obj. č. | 3 101 54 3 101 55 | 3 101 56 3 101 57 | 3 101 58 3 101 59 |
|---|---|----------------------|----------------------|
| Základní údaje | | | |
| Jmenovitý výkon (VA) | 1000 | 2000 | 3000 |
| Činný výkon (W) | 900 | 1800 | 2700 |
| Technologie | On-line dvojitá konverze VFI-SS-111 | | |
| Průběh výstupního napětí | Sinusový | | |
| Konstrukce | Tower s možností příd. bat. modulů | | |
| Vstup | | | |
| Vstupní napětí | 230 VAC | | |
| Frekvence (vstup) | 45-65 Hz ±2 % automatická detekce | | |
| Rozsah vstupního napětí | 210 V=240 VAC při 100% zátěži | | |
| Vstupní účinnost | > 0,99 | | |
| Výstup | | | |
| Výstupní napětí | 230 V ± 1 % | | |
| Účinnost | více než 90 % | | |
| Frekvence (výstup) (jmenovitá) | 50/60 Hz synchronizovaná | | |
| Činitel výkyvu | 3 : 1 | | |
| THD Zkreslení výstupního napětí | <3% při lineární zátěži | | |
| Přípustná přetížení: | - ONLINE mode <105% - 10 sec. 121=150% - 30 sec. 106=120% - okamžitý převod do bypassu >151% | | |
| Bypass | Automatický, vnitřní, synchronizovaný, elektromechanický (při přetížení a provozních problémech) | | |
| Baterie | | | |
| Prodloužení doby zálohování | ANO | | |
| Napětí baterií | 24 VDC | 48 VDC | 72 VDC |
| Doba zálohování (min) | 5 | | |
| Komunikace a správa | | | |
| Ovládání a signalizace | Multi-barevné LED indikátory stavu, alarmy a akustická signalizace | | |
| Komunikační porty | 1 RS232 serial port, 1 slot pro network rozhraní (ex. CS121) | | |
| Nouzové vypnutí (EPO) | Ano | | |
| Vzdálená správa | Software ke stažení zdarma na www.ups.legrand.com | | |
| Rozměry/hmotnost | | | |
| Rozměry (V x Š x H) (mm) | 236 x 144 x 367 | 322 x 151 x 444 | 322 x 189 x 444 |
| Rozměry bateriového modulu V x Š x H (mm) | 322 x 151 x 444 | 322 x 151 x 444 | 322 x 151 x 444 |
| Hmotnost bat. modulu (kg) | 31 | 31 | 31 |
| Provozní prostředí | | | |
| Provozní teplota prostředí (°C) | 0÷40 | | |
| Relativní vlhkost (%) | 20÷80 nekondenzující | | |
| Hlučnost v 1 m (dBA) | < 50 | | |
| Certifikace a shoda s normami | | | |
| Standardy (bezpečnost/provedení) | EN 62040-1, EN 62040-2, EN 62040-3 | | |



Daker DK Plus

VARIABILNÍ

1 FÁZOVÉ

UPS 1–10 kVA

On-Line UPS
s dvojitou konverzí,
instalace v provedení
tower i rack

Hlavní parametry systému a stav UPS včetně úrovně nabití akumulátoru a závady se zobrazují na otočném displeji LCD.

Pro prodloužení doby zálohy lze UPS rozšířit o další bateriové moduly. Tyto moduly lze navíc osadit přídatnými nabíječi pro urychlení dobíjení baterií.



Tři standardní velikosti pro výkon do 10 kVA

Přídavné bateriové moduly jsou dostupné ve velikostech od 2U do 4U v závislosti na požadované době zálohy.

Modely od 5 do 10 kVA mají výkonový faktor 1 s účinností až 94%.



Otočný ovládací LCD panel

Díky otočnému LCD panelu lze Daker DK použít ve verzích rack i tower.

Daker DK Plus

konvenční UPS – 1F on-line, dvojitá konverze VFI



3 101 74



3 101 77



3 106 64



3 109 53

Hlavní parametry UPS, včetně úrovně nabití baterií a chybová hlášení, lze zkontrolovat na otočném ovládacím panelu.

Komunikační software umožňuje vypnout UPS v případě poruchy, vzdáleně testovat její hlavní funkce, s přidáním SNMP komunikační karty lze UPS testovat přes internet nebo lze zaslat SMS v případě konkrétních událostí.

Interní konektor umožňuje vložit SNMP komunikační kartu nebo reléové rozhraní s nezávislými kontakty pro signalizaci stavu UPS např. na průmyslových kontrolních panelech. V případě poruchy, přetížení, přehřátí nebo plánované údržby zajišťuje nepřetržitý provoz vestavěný automatický nebo externí (volitelné) bypass.

| Obj. č. | UPS S INTERNÍMI BATERIEMI | | | |
|----------|---------------------------|-----------------|-----------------------|-----------|
| | JMENOVITÝ VÝKON (VA) | ČINNÝ VÝKON (W) | DOBA ZÁLOHOVÁNÍ (min) | VÁHA (kg) |
| 3 101 70 | 1000 | 900 | 9 | 16 |
| 3 101 71 | 2000 | 1800 | 10 | 29.5 |
| 3 101 72 | 3000 | 2700 | 7 | 30 |
| 3 101 73 | 5000 | 5000 | 6 | 60 |
| 3 101 74 | 6000 | 6000 | 5 | 60 |

| UPS BEZ BATERIÍ | | | | |
|-----------------|----------------------|-----------------|-----------------------|-----------|
| | JMENOVITÝ VÝKON (VA) | ČINNÝ VÝKON (W) | DOBA ZÁLOHOVÁNÍ (min) | VÁHA (kg) |
| 3 101 75 | 5000 | 5000 | - | 25 |
| 3 101 76 | 6000 | 6000 | - | 25 |
| 3 101 77 | 10000 | 10000 | - | 26 |
| 3 101 78 | 10000 | 9000 | - | 26 |

| Obj. č. | PŘÍSLUŠENSTVÍ |
|----------|---|
| 3 109 52 | Montážní ližiny pro instalaci do datového racku 19" |
| 3 109 53 | Externí manualní bypass (pro Daker DK 1000-2000-3000) |
| 3 109 63 | Externí manualní bypass (pro Daker DK 5000-10000 mimo3/1) |
| 3 109 59 | Přídavný nabíječ (pro Daker DK Plus 1000) |
| 3 109 61 | Přídavný nabíječ (pro Daker DK Plus 2000-3000) |
| 3 109 54 | Přídavný nabíječ (pro Daker DK Plus 5000-10000) |
| 3 109 69 | Karta s beznapěťovými kontakty |

| BATERIOVÉ MODULY (VČETNĚ BATERIÍ) | |
|-----------------------------------|---|
| 3 106 60 | Bateriový modul pro 3 101 70 (12 x 12 V, 7,2 Ah baterie) |
| 3 106 61 | Bateriový modul pro 3 101 71 (12 x 12 V, 7,2 Ah baterie) |
| 3 106 62 | Bateriový modul pro 3 101 72 (12 x 12 V, 9 Ah baterie) |
| 3 106 63 | Bateriový modul pro 3 101 73-74-75-76 (20 x 12 V, 7,2 Ah baterie) |
| 3 106 64 | Bateriový modul pro 3 101 77-78 (20 x 12 V, 9 Ah baterie) |

| BATERIOVÉ MODULY (PRÁZDNÉ – BEZ BATERIÍ) | |
|--|---|
| 3 106 65 | Bateriový modul pro 3 100 50 (pro 12 x 12 V, 7,2 Ah baterie) |
| 3 106 66 | Bateriový modul pro 3 101 71 (pro 12 x 12 V, 7,2 Ah baterie) |
| 3 106 67 | Bateriový modul pro 3 101 72 (pro 12 x 12 V, 9 Ah baterie) |
| 3 106 68 | Bateriový modul pro 3 101 73-74-75-76 (pro 20 x 12 V, 7,2 Ah baterie) |
| 3 106 69 | Bateriový modul pro 3 101 77-78 (pro 20 x 12 V, 9 Ah baterie) |

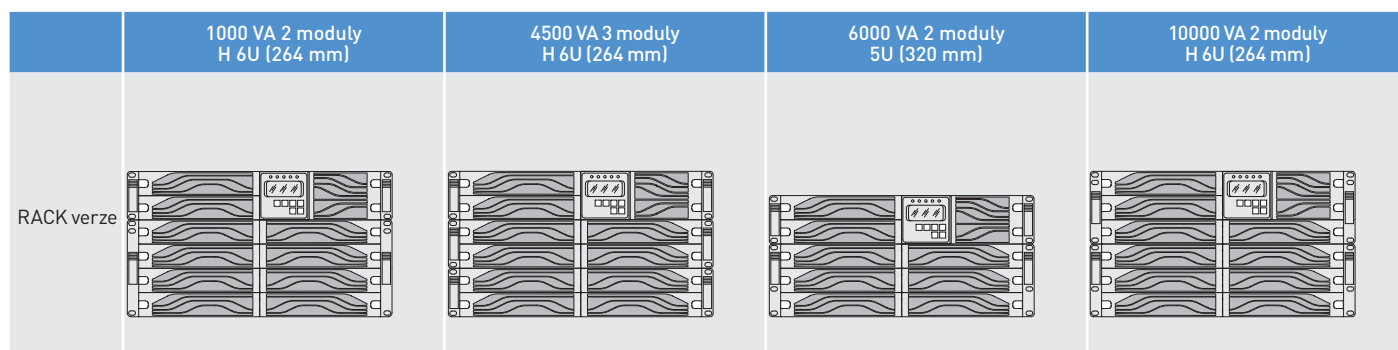
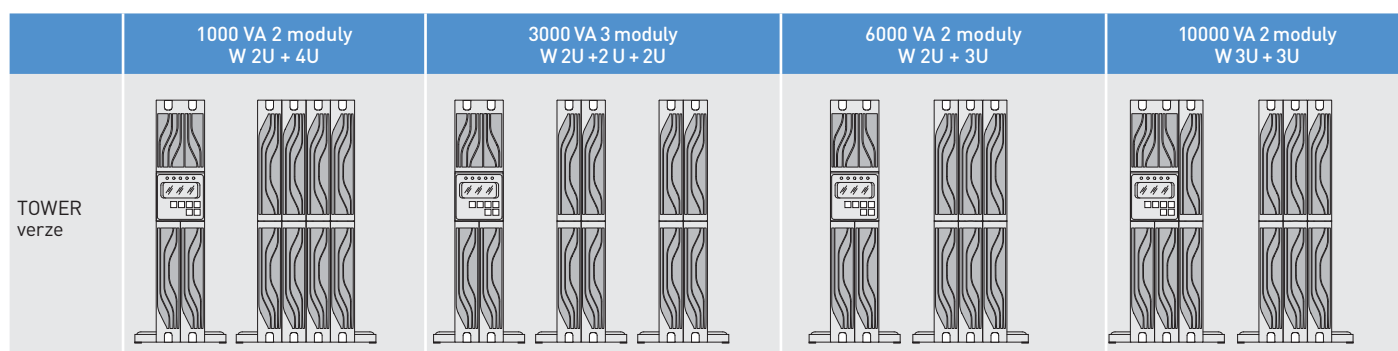
Poznámka: Doba zálohování (v minutách), je měřena za optimálních provozních podmínek.

DAKER DK PLUS

tabulka konfigurace doby zálohování

| Model | Výkon | Doba zálohování | Rozměry a počet modulů V x Š x H (mm) | Obj. č. |
|------------------------|----------|--|--|--------------------------|
| Daker DK Plus | 1000 VA | 9' | 440 x 88 x 405 | 3 101 70 |
| | | 1h 27' | 440 x 88 x 405 + 440 x 196 x 425 | 3 101 70 + 3 106 60 |
| | | 3h | 440 x 88 x 405 + 440 x 196 x 425 (x2) | 3 101 70 + 3 106 60 (x2) |
| | 2000 VA | 10' | 440 x 88 x 600 | 3 101 71 |
| | | 45' | 440 x 88 x 600 (x2) | 3 101 71 + 3 106 61 |
| | | 1h 28' | 440 x 88 x 600 (x3) | 3 101 71 + 3 106 61 (x2) |
| | 3000 VA | 7' | 440 x 88 x 600 | 3 101 72 |
| | | 31' | 440 x 88 x 600 (x2) | 3 101 72 + 3 106 62 |
| | | 58' | 440 x 88 x 600 (x3) | 3 101 72 + 3 106 62 (x2) |
| | | 1h 29' | 440 x 88 x 600 (x4) | 3 101 72 + 3 106 62 (x3) |
| | 5000 VA | 6' | 440 x 88 x 680 + 440 x 88 x 680 | 3 101 75 + 3 106 63 |
| | | 19' | 440 x 88 x 680 + 440 x 88 x 680 (x2) | 3 101 75 + 3 106 63 (x2) |
| | | 32' | 440 x 88 x 680 + 440 x 88 x 680 (x3) | 3 101 75 + 3 106 63 (x3) |
| | | 50' | 440 x 88 x 680 + 440 x 88 x 680 (x4) | 3 101 75 + 3 106 63 (x4) |
| | 6000 VA | 5' | 440 x 88 x 680 + 440 x 88 x 680 | 3 101 76 + 3 106 63 |
| | | 15' | 440 x 88 x 680 + 440 x 88 x 680 (x2) | 3 101 76 + 3 106 63 (x2) |
| | | 30' | 440 x 88 x 680 + 440 x 88 x 680 (x3) | 3 101 76 + 3 106 63 (x3) |
| | | 45' | 440 x 88 x 680 + 440 x 88 x 680 (x4) | 3 101 76 + 3 106 63 (x4) |
| | 10000 VA | 6' | 440 x 132 x 680 + 440 x 132 x 680 | 3 101 77 + 3 106 64 |
| | | 17' | 440 x 132 x 680 + 440 x 132 x 680 (x2) | 3 101 77 + 3 106 64 (x2) |
| 28' | | 440 x 132 x 680 + 440 x 132 x 680 (x3) | 3 101 77 + 3 106 64 (x3) | |
| 41' | | 440 x 132 x 680 + 440 x 132 x 680 (x4) | 3 101 77 + 3 106 64 (x4) | |
| 54' | | 440 x 132 x 680 + 440 x 132 x 680 (x5) | 3 101 77 + 3 106 64 (x5) | |
| Daker DK Plus 3 - 1 | 10000 VA | 7' | 440 x 132 x 680 + 440 x 132 x 680 | 3 101 78 + 3 106 64 |
| | | 19' | 440 x 132 x 680 + 440 x 132 x 680 (x2) | 3 101 78 + 3 106 64 (x2) |
| | | 31' | 440 x 132 x 680 + 440 x 132 x 680 (x3) | 3 101 78 + 3 106 64 (x3) |
| | | 45' | 440 x 132 x 680 + 440 x 132 x 680 (x4) | 3 101 78 + 3 106 64 (x4) |
| | | 59' | 440 x 132 x 680 + 440 x 132 x 680 (x5) | 3 101 78 + 3 106 64 (x5) |

Poznámka: Doba zálohování (v minutách), je měřena za optimálních provozních podmínek.



DAKER DK PLUS

konvenční UPS – 1F On-line dvojitá konverze VFI

| Obj. č. | 3 101 70 | 3 101 71 | 3 100 52 | 3 100 53 | 3 101 74 | 3 101 75 | 3 101 76 | 3 101 77 | 310178 |
|--|--|---------------------|---------------------|----------------------|----------------------|----------------------|----------------------|----------------------|--------|
| Základní údaje | | | | | | | | | |
| Jmenovitý výkon (VA) | 1000 | 2000 | 3000 | 5000 | | 6000 | | 10000 | 10000 |
| Činný výkon (W) | 900 | 1800 | 2700 | 5000 | | 6000 | | 10000 | 9000 |
| Technologie | On-line dvojitá konverze VFI-SS-111 | | | | | | | | |
| Průběh výstupního napětí | Sinusový | | | | | | | | |
| Konstrukce | Variabilní pro stolní nebo 19" rack umístění | | | | | | | | |
| Vstup | | | | | | | | | |
| Vstupní napětí | 230 V | | | | | | | | |
| Frekvence (vstup) | 50-60 Hz ± 5% automatická detekce | | | | | | | | |
| Rozsah vstupního napětí | 176 V – 288 V při plném zatížení | | | | | | | | |
| THDI Zkreslení proudu | < 3% | | | | | | | | |
| Vstupní účinnost | > 0.99 | | | | | | | | |
| Výstup | | | | | | | | | |
| Výstupní napětí | 230 V ± 1% | | | | | | | | |
| Frekvence (výstup) (jmenovitá) | 50/60 Hz (konfigurovatelné pomocí LCD panelu) +/- 0.1% | | | | | | | | |
| Činitel výkyvu | 1:3 | | | | | | | | |
| Účinnost | až 90% | až 91% | až 92% | až 94% | | | | až 90% | |
| Interní automatický Bypass | ve standardu | | | | | | | | |
| Externí údržbový Bypass | volitelně | volitelně | volitelně | volitelně | volitelně | volitelně | volitelně | volitelně | - |
| THD Zkreslení výstupního napětí | < 3% při lineární zátěži | | | | | | | | |
| Tolerance výstupního napětí | ± 1% | | | | | | | | |
| Baterie | | | | | | | | | |
| Prodloužení doby zálohování | Ano | | | | | | | | |
| Počet baterií | 3 | 6 | 6 | 20 | - | 20 | - | - | - |
| Baterie typ/napětí | 12 V 7.2 Ah | 12 V 7.2 Ah | 12 V 9 Ah | 12 V 5 Ah | - | 12 V 5 Ah | - | - | - |
| Doba zálohování (min) | 10 | 10 | 8 | 6 | - | 4 | - | - | - |
| Komunikace a správa | | | | | | | | | |
| Ovládání a signalizace | Čtyři tlačítka a čtyři LED diody pro ovládání hlavních parametrů a kontrolu aktuálního stavu UPS | | | | | | | | |
| Komunikační porty | RS232 a USB sériový port | | | RS232 serial ports | | | | | |
| Dálkové ovládání | Dostupné | | | | | | | | |
| Konektor pro síťové rozhraní | SNMP | | | | | | | | |
| Zpětná ochrana | Ano | | | | | | | | |
| Nouzové vypnutí (EPO) | Ano | | | | | | | | |
| Rozměry/hmotnost | | | | | | | | | |
| Rozměry (V x Š x H) (mm) | 440x88 (2U) x405 | 440x88 (2U) x650 | 440x88 (2U) x650 | 440x176 (4U) x680 | 440x88 (2U) x680 | 440x176 (4U) x680 | 440x88 (2U) x680 | 440x132 (3U) x680 | |
| Hmotnost (kg) | 16 | 29.5 | 30 | 60 | 25* | 60 | 25* | 26* | |
| Rozměry bateriového modulu V x Š x H (mm) | 440x176 (4U) x405 | 440x88 (2U) x650 | 440x88 (2U) x650 | - | 440x132 (3U) x680 | - | 440x132 (3U) x680 | 440x132 (3U) x680 | |
| Provozní prostředí | | | | | | | | | |
| Provozní teplota [°C] | 0 ÷ 40°C | | | | | | | | |
| Krytí | IP 21 | | | | | | | | |
| Relativní vlhkost (%) | 20 až 80% | | | | | | | | |
| Hlučnost v 1 m (dBA) | < 50 | | | | | | | | |
| Ztrátový výkon (BTU/h) | 490 | 654 | 818 | 892 | | 1310 | 1636 | | |
| Certifikace a shoda s normami | | | | | | | | | |
| Standardy (bezpečnost/provedení) | EN 62040-1, EN 62040-2, EN 62040-3 | | | | | | | | |

* Hmotnost bez baterií

Poznámka: Doba zálohování (v minutách), je měřena za optimálních provozních podmínek.

Sítové rozhraní pro dálkovou správu UPS



3 109 33



3 109 34



3 109 31



3 109 35

Sítové rozhraní pro správu UPS nevyžaduje žádný externí software. Obsahuje 32-bitový procesor s proprietárním systémem, který je schopný kontrolovat provoz UPS v reálném čase a také monitorovat mnoho událostí (výpadek napájení, přetížení, bypass, výskyt problémů atd.) a v důsledku toho vykonávat řadu akcí jako je například:

- Ukládání událostí do paměti v čase s označením log souborů
- Pravidelné ukládání hlavních provozních parametrů do paměti
- Odesílání e-mailů
- Realizace plánovaných akcí
- Zobrazení pop-up zprávy, vypnutí a realizace uživatelských příkazů na vzdálených počítačích (RCCMD software agent musí být instalován na daných počítačích)
- Vypnutí a restartování UPS
- Odesílání „Wake on LAN (WOL)“ signálů
- Podpora protokolu SNMP a hlavního software pro správu (HP OpenView, IBM Tivoli, atd.)
- Odesílání SNMP trap zpráv
- Zobrazení dat a konfigurace pomocí webového prohlížeče (Internet Explorer, Mozilla Firefox, Opera, atd.), nebo přes Telnet
- Aktualizace firmware pomocí speciálního software, který lze stáhnout zdarma z Internetu
- Ethernet 10/100 Base-T (half-duplex a full-duplex) v souvislosti s funkcí automatického rozpoznávání
- DHCP funkce
- 1 RCCMD licence jako součást rozhraní

K dispozici v interním a externím provedení. Interní verze je vložena do vyhrazeného slotu v UPS, externí verze je v samostatném boxu.

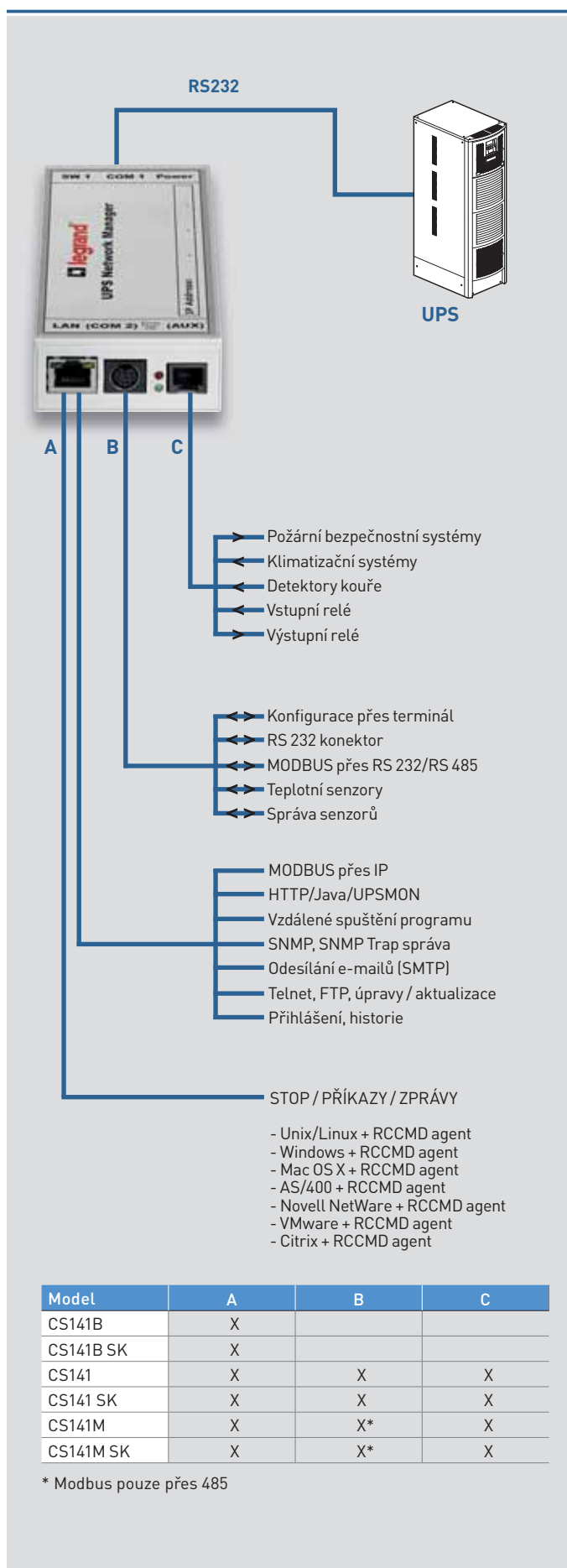
Napájecí napětí 9-30 V DC (napájecí zdroj je součástí externí verze).

Profesionální a průmyslové verze mají programovatelné digitální kontakty a další RS 232/RS 485 komunikační porty.

| Model | Obj. č. | SÍŤOVÉ ROZHŘANÍ |
|-----------|-----------------|---|
| | | POPIS |
| CS141 SK | 3 109 30 | PROFESIONAL síťové rozhraní, interní verze (karta do slotu) |
| CS141B SK | 3 109 31 | STANDARD síťové rozhraní, interní verze (karta do slotu) |
| CS141 | 3 109 32 | PROFESIONAL síťové rozhraní, externí verze (box mimo UPS) |
| CS141B | 3 109 33 | STANDARD síťové rozhraní, externí verze (box mimo UPS) |
| CS141M | 3 109 34 | INDUSTRIAL síťové rozhraní, externí verze (box mimo UPS) |
| CS141M SK | 3 109 34 | INDUSTRIAL síťové rozhraní, interní verze (karta do slotu) |

* Pro Archimod, Trimod, Daker DK (všechny výkony) a WHAD 3000, 4000, 5000 a 6000 VA.

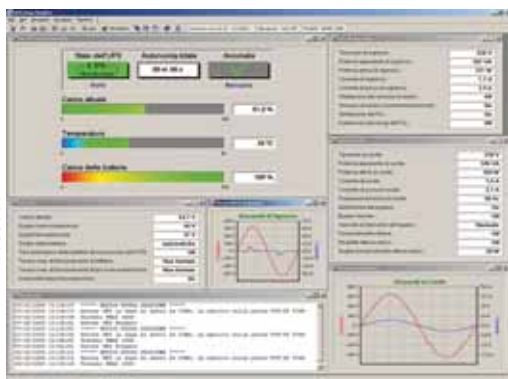
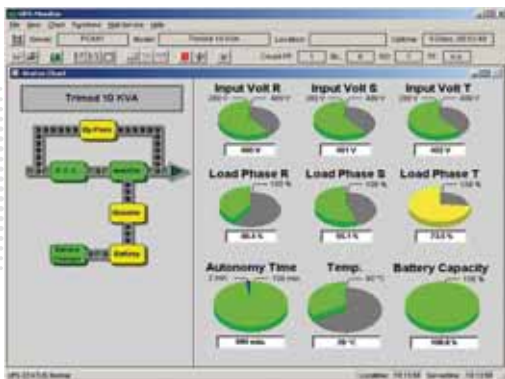
** Pro Megaline (všechny výkony) a WHAD 800, 1000, 1500, 2000 a 2500 VA.



Softwarová podpora



- Síťové rozhraní pro dálkové ovládání UPS.
- Sensory pro sledování okolní teploty a vlhkosti.
- Komunikace a kontrolní software pro přístup k provozním parametrům UPS, provádění plně diagnostiky a konfigurace specifických funkcí.

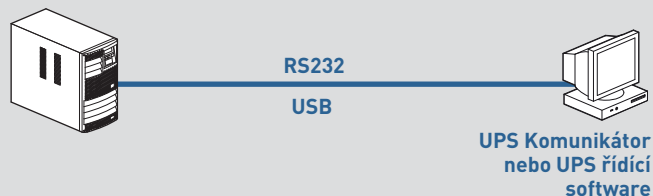


Software řídicí software, správa, ochrana, ovládání, vizualizace

Příklady typů řízení a komunikace, které mohou být vytvořeny se softwarem a hardwarem

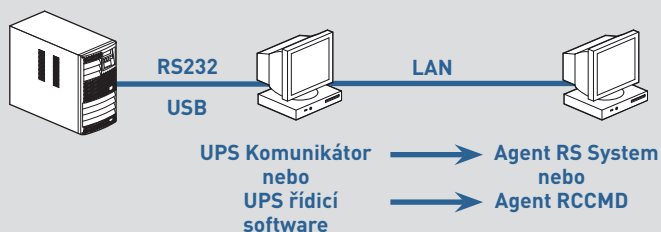
LOKÁLNÍ SPRÁVA

Chrání a ovládá jednu stanici (PC nebo server), která musí být umístěna méně než 12 metrů od UPS.



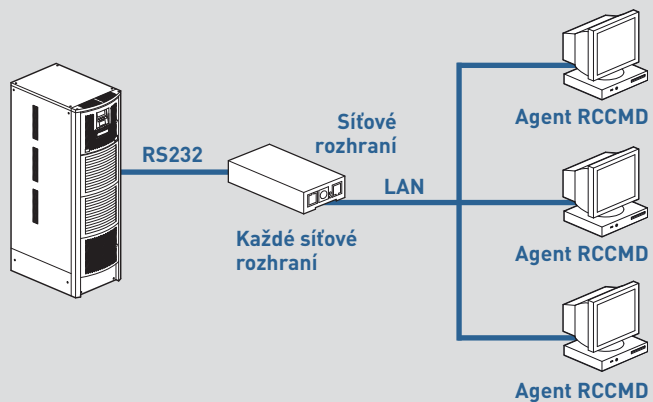
ROZŠÍŘENÁ LOKÁLNÍ SPRÁVA

Chrání nebo ovládá větší počet stanic (PC nebo server), ale všechny jsou řízené u stanice přímo připojené k UPS.



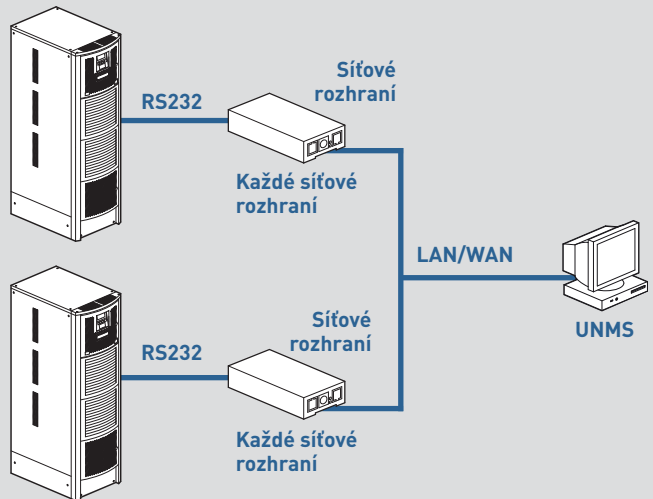
SPRÁVA PŘES TCP / IP ROZHRANÍ

Umožňuje ovládání všech stanic, které mohou komunikovat se sítí. Správa systému může být sledována všemi licencovanými uživateli.



CENTRALIZOVANÁ OCHRANA A OVLÁDÁNÍ

Použitím UNMS dohlížecí software, je možné ovládat všechny UPS připojené k TCP / IP síti.



Pro více informací kontaktujte Legrand.

POZNÁMKY



KOMPLETNÍ NABÍDKA
NA

www.ups.legrand.com



SLEDUJTE NÁS

- @ www.legrand.cz
-  www.youtube.com/+legrandcz
-  www.facebook.com/legrandcz
-  www.linkedin.com/company/legrand-ceska-republika
-  www.instagram.com/legrandcz



Legrand s.r.o.

Meteor Centre Office Park
Sokolovská 100/94
180 00 Praha 8

Tel.: 246 007 668
Fax: 246 007 669

E-mail: kancelar@legrandcs.cz
www.legrand.cz

KATALOG UPS – 03/2018



3