

KONCOVKY A PRODLUŽOVACÍ PŘÍVODY



DOKONALÉ SPOJENÍ
RYCHLE A JEDNODUŠE

SVĚTOVÝ SPECIALISTA V PRODUKTECH A SYSTÉMECH
PRO ELEKTRICKÉ INSTALACE A DATOVÉ ROZVODY

 **legrand**[®]



PŘIDANÉ FUNKCE NA KONCOVKÁCH

Koncovka spotřebiče může zůstat stále zapojená v zásuvce.



Vidlice se
zásuvkou 2P+T
obj. č. 0 504 61



Vidlice
se spínačem
obj. č. 0 504 09



VHODNÉ ZA NÁBYTEK

Ergonomický tvar umožňuje připojit vidlici i na těžko přístupná místa.



Vidlice 2P+T
○ Bílá – obj. č. 0 504 16

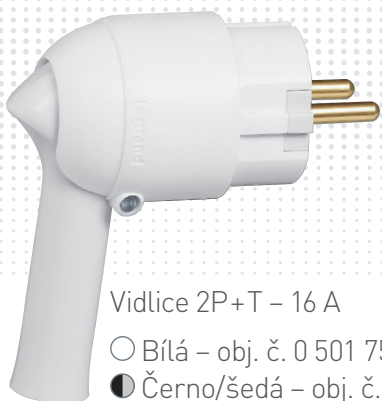
+ INOVACE



PÁČKA

NA AUTOMATICKÉ VYTÁHNUTÍ ZE ZÁSUVKY

Vidlici vytáhnete jednoduchým potáhnutím.



Vidlice 2P+T – 16 A

○ Bílá – obj. č. 0 501 75

● Černo/šedá – obj. č. 0 501 76

+ INOVACE



+ INOVACE

SMĚR

PŘÍVODNÍHO KABELU, JAKÝ POTŘEBUJETE

Možnost natočení přívodního kabelu až o 360°.



Vidlice 2P+T – 16 A

○ Bílá – obj. č. 0 501 72

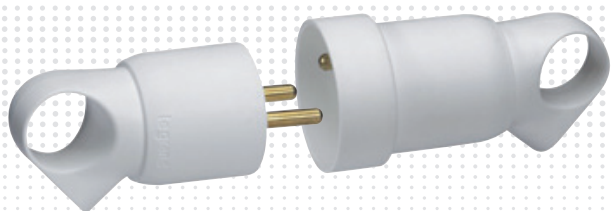
● Černá – obj. č. 0 501 73



OČKO

ULEHČUJE ROZPOJENÍ

Potáhnutím za očka jednodušeji rozpojíte prodlužovací kabel.



Vidlice 2P+T

○ Bílá – obj. č. 0 504 20

● Šedá – obj. č. 0 504 24

● Černá – obj. č. 0 504 28

Zásuvka 2P+T

○ Bílá – obj. č. 0 504 21

● Šedá – obj. č. 0 504 25

● Černá – obj. č. 0 504 29

KLASICKÉ

KONCOVKY

Když potřebujete ukončit přívodní kabel standardním způsobem.



Vidlice 2P+T

○ Bílá – obj. č. 0 504 15

Zásuvka 2P+T

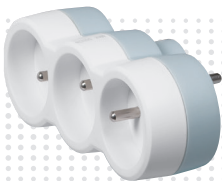
○ Bílá – obj. č. 0 504 17

+ INOVACE



ROZBOČOVAČE SVISLÉ NEBO VODOROVNÉ

Různé pootočení zásuvek



Adaptér čelní 3×2P+T
obj. č. 0 506 39



Adaptér čelní 2×2P+T
obj. č. 0 506 38

+ INOVACE



+ INOVACE

MULTIFUNKČNÍ PRODLUŽOVAČKA S USB NABÍJEČKOU

Do kanceláří i domácností



4×2P+T, 3×USB,
přepětová ochrana
obj. č. 0 500 14



STANDARDNÍ PRODLUŽOVACÍ PŘÍVODY

Velmi tenké pro jednoduché použití a snadnou manipulaci.



Prodlužovací přívod 3×2P+T
obj. č. 0 500 52



Prodlužovací přívod 4×2P+T
obj. č. 0 500 56

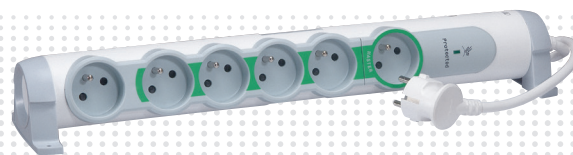


BEZPEČNOST, DESIGN A ÚSPORA ENERGIE

Prodlužovací přívody s přepětovou ochranou, kterými se pochlubíte.



Prodlužovací přívod 6×2P+T
obj. č. 0 500 97



Prodlužovací přívod 6×2P+T s automatickým vypínáním MASTER/SLAVE
obj. č. 0 500 87

+ INOVACE



KRYTÍ IP 44 PRO VAŠÍ BEZPEČNOST

Ergonomické gumové vidlice, zásuvky a rozbočovače do náročného prostředí.



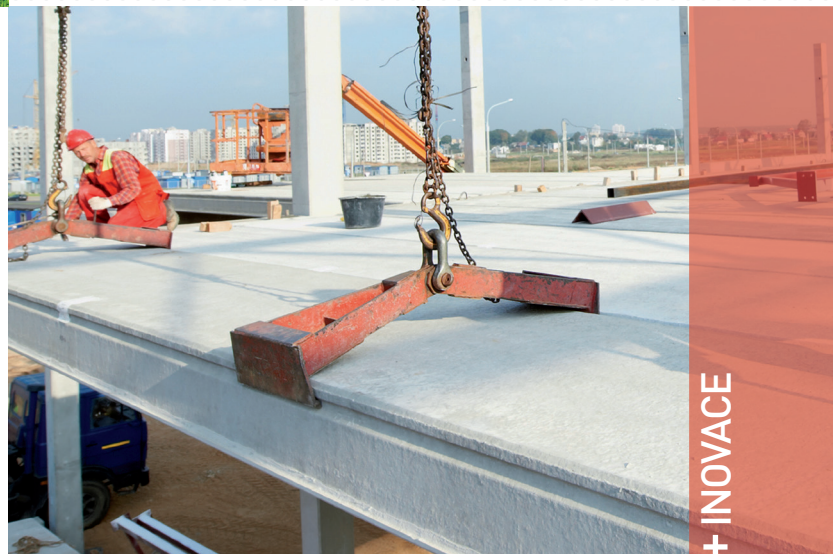
Vidlice 2P+T
obj. č. 0 504 45



Zásuvka 2P+T
obj. č. 0 504 46



Rozbočovač 2x2P+T
obj. č. 0 505 75



+ INOVACE

IP44 + IK10 KRYTÍ A MECHANICKÁ ODOLNOST

Maximální ochrana proti mechanickému namáhání.



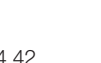




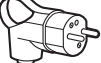


Rozbočovač
Octopus 3x2P+T
obj. č. 0 505 77

gumové vidlice a zásuvky 2P+T – 16 A 250 V \sim bez přívodního kabelu






Zásuvky a vidlice jsou odolné proti nárazům.
Doporučený kabel max. 3 × 2,5 mm², Ø 13 mm.

Bal.	Obj. č.	Gumové zásuvky a vidlice
		IP 44 Při kombinaci obj. č. 0 504 45 s obj. č. 0 504 46 nebo zásuvkami PLEXO 55 udržuje krytí IP 44, další kombinace viz tabulka krytí. Mechanická odolnost IK 08. Použití při teplotách -10 °C až 50 °C. Šroubové svorky, membránová kabelová průchodka s kabelovou příchytkou.
10	0 504 45	Vidlice přímá 2P+T 
10	0 504 46	Zásuvka přímá 2P+T 
10	0 504 47	Zásuvka přímá 2P+T s víčkem pro dodržení krytí IP 44 v rozpojeném stavu 
		IP 55 Při kombinaci obj. č. 0 504 44 s obj. č. 0 504 42 nebo zásuvkami PLEXO 55 udržuje krytí IP 55, další kombinace viz tabulka krytí. Mechanická odolnost IK 08. Použití při teplotách -10 °C až 50 °C. Automatické svorky, šroubovací kabelová průchodka s pevností v tahu 30 kg.
1	0 504 44	Vidlice přímá 2P+T 
5	0 504 42	Zásuvka přímá 2P+T s pojistkou proti rozpojení 
		IP 65 Spojení vidlice se zásuvkou je zajištěno převlečnou šroubovací maticí. Mechanická odolnost IK 09.
10	0 502 48	Vidlice přímá 
10	0 502 49	Zásuvka přímá s víčkem 
		Vidlice s očkem Mechanická odolnost IK 08. Vidlice úhlová s očkem 2P+T Česko-německý standard. 
10	0 502 52	

gumové zásuvkové bloky 2P+T – 16 A 250 V \sim bez přívodního kabelu



Bloky zásuvek jsou odolné proti nárazům.
Doporučený kabel 3 × 2,5 mm².
Všeka pro dodržení krytí IP 44 v rozpojeném stavu (mimo 0 505 77).

Bal.	Obj. č.	Zásuvkové bloky – IP 44, IK 08				
		Zásuvkový blok s kroužkem pro zavěšení Černá 				
5	0 505 75	2 zásuvky 2P+T – 16 A Rozměry: 116 × 88 × 55 mm.				
5	0 505 78	3 zásuvky 2P+T – 16 A Rozměry: 174 × 105 × 57 mm. 				
5	0 504 80	4 zásuvky 2P+T – 16 A Rozměry: 134 × 98 × 58 mm. 				
		Zásuvkový blok s rukojetí na přenášení Možnost upevnění bloku šrouby na podklad, IP 44, IK 08.				
5	0 505 53	4 zásuvky 2P+T – 16 A				
5	0 505 52	4 zásuvky 2P+T – 16 A s dvojpólovým vypínačem a signálkou				
		Rozbočovač „Octopus“ IK 10				
5	0 505 77	Rozbočovač 3 × 2P+T (kabel 2,5 mm ² a 3 × 1,5 mm ² , délka každého rozbočovače 0,5 m a celková délka 0,8 m)				
		Tabulka krytí (kombinace zásuvka a vidlice)				
	Zásuvky	Vidlice 0 504 45	Vidlice 0 504 44	Vidlice 0 502 48	Vidlice s očkem 0 502 52	Vidlice Octopus 0 505 77
	0 504 46	IP 44	IP 44	-	-	-
	0 504 47	IP 44	IP 44	-	-	-
	0 504 42	IP 44	IP 55	-	-	-
	0 502 49	-	-	IP 65	-	-
	0 505 75	-	IP 44	-	-	-
	0 505 78	-	IP 44	-	-	-
	0 504 80	-	IP 44	-	-	-
	0 505 53	-	IP 44	-	-	-
	0 505 52	-	IP 44	-	-	-
	0 505 77	-	IP 44	-	-	-
	Plexo 55	IP 44	IP 55	-	-	-

prodlužovací přívody a zásuvkové bloky 16 A

max. zatížení 3 500 W při 230 V~

prodlužovací přívody a zásuvkové bloky 16 A

max. zatížení 3 500 W při 230 V~



Dodávané příslušenství umožňuje uchycení bloku

Bal.	Obj. č.	Prodlužovací přívody – otočné
1	0 500 95	Prodlužovací přívody s přepětovou ochranou - slouží k ochraně el. spotřebičů (TV, PC, Hi-fi) proti přepětí, - vybaven spínačem se signálkou a indikátorem zobrazujícím funkčnost přepětové ochrany, - vybaven přepětovou ochranou třídy "D". 4 zásuvky – délka kabelu 1,5 m 6 zásuvek – délka kabelu 1,5 m
1	0 500 97	
1	0 500 91	Prodlužovací přívody s indikátorem okamžité spotřeby elektrické energie (Safe Control) - vybaven spínačem se signálkou a indikátorem zobrazujícím aktuální spotřebu energie (max. 3 500 W), - vybaveno bezpečnostním vypínačem s automatickým vypnutím při dosažení max. přípustného zatížení, - opětovně ruční sepnutí po odpojení jednoho nebo více spotřebičů. 4 zásuvky – délka kabelu 1,5 m 6 zásuvek – délka kabelu 1,5 m
1	0 500 93	
1	0 500 87	Prodlužovací přívod MASTER-SLAVE s přepětovou ochranou - vybaven 1 zásuvkou MASTER, 4 zásuvkami SLAVE s automatickým vypínáním a 1 nezávislou zásuvkou (trvale pod napětím), - při uvedení přístroje zapojeného do zásuvky MASTER (TV...) do stavu STAND-BY dojde k odpojení přístrojů v zásuvkách SLAVE (DVD, set-top box...) a tím k ušetření nákladů na el. energii. Zásuvka bez automatického vypínání zůstává pod napětím (router...), - vybaven přepětovou ochranou třídy "D" a automatickou ochranou proti přetížení. 6 zásuvek - délka kabelu 1,5 m
1	0 500 14	Multifunkční prodlužovačka s USB nabíječkou 4×2P+T, 2×USB zásuvka (samice), 1×Micro USB vidlice (samec), 2 m přívodní kabel, přepětová ochrana, hlavní vypínač

Bal.	Obj. č.	Prodlužovací přívody – otočné se spínačem
5	0 500 71	S přívodním kabelem 1,5 m nebo 3 m: - snadné uchycení na stěnu pomocí šroubů, - možnost natočení zásuvkového bloku pro snadné připojení vidlic.
5	0 500 72	
5	0 500 73	
5	0 500 75	
5	0 500 76	
5	0 500 77	
5	0 500 79	
5	0 500 80	
5	0 500 81	
5	0 500 83	
5	0 500 84	Standardní prodlužovací přívody S přívodním kabelem 1,5 m nebo 3 m: - snadné uchycení na stěnu pomocí dodávaného držáku na šrouby.
5	0 500 85	
10	0 500 51	
10	0 500 52	
10	0 500 53	
10	0 500 55	
10	0 500 56	
10	0 500 57	
10	0 500 58	
10	0 500 59	
10	0 500 60	
10	0 500 61	
10	0 500 62	
10	0 500 63	



vidlice a zásuvky plastové



nástěnná svítidla zásuvkové adaptéry



Bal.	Obj. č.	Vidlice a zásuvky
25	0 504 15	2P+T, 16 A šroubové svorky, 3 x 1,5 mm ² ○ Vidlice přímá – bílá
25	0 504 16	○ Vidlice boční přívod 90° – bílá
15	0 504 17	○ Zásuvka přímá – bílá
25	0 504 24	2P+T - 16 A šroubové svorky, 3 x 2,5 mm ² ● Vidlice – šedá
10	0 504 25	● Zásuvka – šedá
25	0 504 20	○ Vidlice – bílá
10	0 504 21	○ Zásuvka – bílá
25	0 504 28	● Vidlice – černá
10	0 504 29	● Zásuvka – černá
5	0 501 75	Mechanismus umožňující snadné vytažení ze zásuvky a natočení kabelu o 120°. 2P+T - 16 A, šroubové svorky, 3 x 1,5 mm ² . ○ Bílá
5	0 501 76	● Černo/šedá
10	0 501 72	Mechanismus umožňující natočení kabelu o 360° 2P+T - 16 A, šroubové svorky, 3 x 1,5 mm ² . ○ Bílá
10	0 501 73	● Černá
10	0 506 39	Rozbočovače 2P+T - 16 A Max. 3680 W - 230 V _~ 3 výstupy čelní ○ Šedo/bílá
5	0 506 37	2 výstupy boční Mechanismus umožňující snadné vytažení vidlic. ○ Šedo/bílá
10	0 506 32	3 výstupy boční ○ Bílá
10	0 506 34	○ Průhledná
5	0 504 61	Koncovky s přídatnými funkcemi N Vidlice se zásuvkou 2P+T - 16 A
5	0 504 09	N Vidlice se spínačem 16 A Světelná signalizace spínače

Bal.	Obj. č.	Svítidla Bébilux a Unilux IP 44 - IK 07
12	0 604 14	Splňuje požadavky normy EN 60598. Pro interiéry a exteriéry - třída II. ☑ možnost instalace i na běžné hořlavé povrchy. Oválný tvar svítidla. Materiály: těleso svítidla - polypropylen, difuzor - sklo, patice - porcelán. Vstupy kabelu: bezzávitový vstup pro trubku Ø 20 mm, řezatelná nasouvací gumová záslepka pro kabel max. Ø 9 mm. Dodáváno bez světelného zdroje.
12	0 604 15	Bébilux - klasické žárovky 60 W, patice E27 Šedé, kovová ochranná mřížka (nacvakávací)
12	0 604 15	Šedé, kovová ochranná mřížka (šroubová montáž)
12	0 604 05	Šedé, plastová ochranná mřížka (šroubová montáž)
12	0 604 92	Bílá, plastová ochranná mřížka (šroubová montáž)
5	0 604 19	Unilux - klasické žárovky 100 W, patice E27 Šedé, kovová ochranná mřížka (šroubová montáž)
1	0 624 15	Svítidla Koro IP 54 - IK 09 antivandal Stejná charakteristika jako výše. Zvýšená odolnost (provedení antivandal) je zaručena krycím prstencem zajištěným dvěma speciálními šrouby vyžadujícími použití šroubováku obj. č. 0 919 45. Nárazuvzdorný polykarbonátový difuzor. Bílá
1	0 919 45	Klasické žárovky 100 W, patice E27
1	0 919 45	Speciální šroubovák pro svítidla Koro antivandal

Bal.	Obj. č.	Zásuvkové adaptéry
10	0 503 83	Zásuvka britský standard > vidlice česká nebo německá (schuko) 2P+T - zásuvka (výstup) 13 A, vidlice (vstup) 16 A Max. 3000 W
10	0 503 82	Zásuvka německý standard (schuko) > vidlice česká 2P+T - 16 A Max. 3680 W
10	0 503 85	Zásuvka US standard > vidlice česká 2P - 6 A Max. 1380 W
10	0 503 86	Zásuvka český standard > vidlice US 2P - 6 A Max. 1380 W

Batibox™ přístrojové instalační krabice

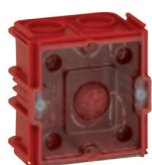
instalační trubky ohebné a uzemňovací svorky



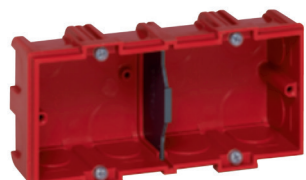
0 800 51



0 800 42



0 801 41



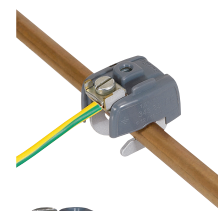
0 801 42



6510 16



6512 16



0 343 85



Bal.	Obj. č.	Do suchých příček	
20	0 800 40	Dodáváno se šrouby. Krabice do suchých příček nelze vzájemně spojit. 1 modul Vykruzovák Ø 32 mm. Hloubka 40 mm	
50	0 800 41	2 moduly Vykruzovák Ø 67 mm. Hloubka 40 mm Hloubka 50 mm Hloubka 60 mm Pro 3 a více modulů Montáž pomocí šroubů. Vykruzovák Ø 67 mm. Krabice jsou vybaveny odstranitelnými přepážkami. Pro horizontální i vertikální použití. 3 moduly	
50	0 800 51		
20	0 800 61		
15	Hloubka 40 0 800 49	Hloubka 50	
30	0 800 42	0 800 52	2 × 2 moduly nebo 5 modulů
30	0 800 43	0 800 53	3 × 2 moduly nebo 8 modulů
30 15	0 800 44	0 800 54	4 × 2 moduly nebo 10 modulů

Bal.	Obj. č.	Do zdiva
10	0 801 40	Dodáváno se šrouby 1 modul Hloubka 40 mm – šířka 32 mm
20	0 801 31	2 moduly Krabice pro 1 přístroj lze navzájem spojit a tím vytvořit krabici pro více přístrojů. S roztečí 71 mm. Pro horizontální i vertikální použití. Vstupy pro kabely Ø 16, 20 a 25 mm. Hloubka 30 mm Hloubka 40 mm Hloubka 50 mm Hloubka 60 mm Pro 3 a více modulů Krabice jsou vybaveny odstranitelnými přepážkami. Hloubka 40 mm. Vstupy pro kabely Ø 16, 20 a 25 mm. Pro horizontální i vertikální použití. 3 moduly
100	0 801 41	
100	0 801 51	
10	0 801 61	
10	0 801 49	
5	0 801 42	2 × 2 moduly nebo 5 modulů
5	0 801 43	3 × 2 moduly nebo 8 modulů
5	0 801 44	4 × 2 moduly nebo 10 modulů

Splňují požadavky norem EN 50086-2-2 a IEC 61386-2.
Vyrobeny ze samozhášivého materiálu.
Dodávány v cívkách zabalených do ochranné fólie.
Určeny pro instalaci na povrch nebo pod omítku.

Bal.	Obj. č.	Středně odolné																								
		Odolnost v tlaku: 750 N/cm ² . Odolnost proti nárazu: 2 J. Pracovní teplota: -5 °C až +60 °C.																								
		<table border="1"> <thead> <tr> <th>Vnější Ø (mm)</th> <th>Vnitřní Ø (mm)</th> <th>Tloušťka stěny (mm)</th> </tr> </thead> <tbody> <tr><td>16</td><td>10,7</td><td>2,65</td></tr> <tr><td>20</td><td>14,1</td><td>2,95</td></tr> <tr><td>25</td><td>18,3</td><td>3,35</td></tr> <tr><td>32</td><td>24,3</td><td>3,85</td></tr> <tr><td>40</td><td>31,2</td><td>4,4</td></tr> <tr><td>50</td><td>39,6</td><td>5,2</td></tr> <tr><td>63</td><td>52,6</td><td>5,2</td></tr> </tbody> </table>	Vnější Ø (mm)	Vnitřní Ø (mm)	Tloušťka stěny (mm)	16	10,7	2,65	20	14,1	2,95	25	18,3	3,35	32	24,3	3,85	40	31,2	4,4	50	39,6	5,2	63	52,6	5,2
Vnější Ø (mm)	Vnitřní Ø (mm)	Tloušťka stěny (mm)																								
16	10,7	2,65																								
20	14,1	2,95																								
25	18,3	3,35																								
32	24,3	3,85																								
40	31,2	4,4																								
50	39,6	5,2																								
63	52,6	5,2																								
100 ⁽¹⁾	6510 16																									
100 ⁽¹⁾	6510 20																									
100 ⁽¹⁾	6510 25																									
50 ⁽¹⁾	6510 32																									
50 ⁽¹⁾	6510 40																									
50 ⁽¹⁾	6510 50																									
25 ⁽¹⁾	6510 63																									

Bal.	Obj. č.	Vysoce odolné																								
		Odolnost v tlaku: 750 N/cm ² . Odolnost proti nárazu: 6 J. Pracovní teplota: -5 °C až +90 °C. Vhodné pro instalaci do betonu. Nejsou vhodné pro povrchovou montáž ve venkovním prostředí. Dodávány s protahovacím drátem.																								
		<table border="1"> <thead> <tr> <th>Vnější Ø (mm)</th> <th>Vnitřní Ø (mm)</th> <th>Tloušťka stěny (mm)</th> </tr> </thead> <tbody> <tr><td>16</td><td>10,7</td><td>2,65</td></tr> <tr><td>20</td><td>14,1</td><td>2,95</td></tr> <tr><td>25</td><td>18,3</td><td>3,35</td></tr> <tr><td>32</td><td>24,3</td><td>3,85</td></tr> <tr><td>40</td><td>31,2</td><td>4,4</td></tr> <tr><td>50</td><td>39,6</td><td>5,2</td></tr> <tr><td>63</td><td>52,6</td><td>5,2</td></tr> </tbody> </table>	Vnější Ø (mm)	Vnitřní Ø (mm)	Tloušťka stěny (mm)	16	10,7	2,65	20	14,1	2,95	25	18,3	3,35	32	24,3	3,85	40	31,2	4,4	50	39,6	5,2	63	52,6	5,2
Vnější Ø (mm)	Vnitřní Ø (mm)	Tloušťka stěny (mm)																								
16	10,7	2,65																								
20	14,1	2,95																								
25	18,3	3,35																								
32	24,3	3,85																								
40	31,2	4,4																								
50	39,6	5,2																								
63	52,6	5,2																								
100 ⁽¹⁾	6512 16																									
100 ⁽¹⁾	6512 20																									
100 ⁽¹⁾	6512 25																									
50 ⁽¹⁾	6512 32																									
50 ⁽¹⁾	6512 40																									
50 ⁽¹⁾	6512 50																									
25 ⁽¹⁾	6512 63																									

Bal.	Obj. č.	Uzemňovací svorky																		
		Používají se pro uzemnění potrubí. Bezpečná a intuitivní instalace zajišťující pevné a stálé připojení.																		
		<table border="1"> <thead> <tr> <th rowspan="2">Potrubí Ø min. (mm)</th> <th colspan="2">Potrubí Ø max. (mm)</th> <th rowspan="2">Max. průřez vodiče (mm)</th> </tr> <tr> <th>Ø min. (mm)</th> <th>Ø max. (mm)</th> </tr> </thead> <tbody> <tr><td>20</td><td>12</td><td>16</td><td>6</td></tr> <tr><td>10</td><td>18</td><td>22</td><td>16</td></tr> <tr><td>10</td><td>28</td><td>32</td><td>16</td></tr> </tbody> </table>	Potrubí Ø min. (mm)	Potrubí Ø max. (mm)		Max. průřez vodiče (mm)	Ø min. (mm)	Ø max. (mm)	20	12	16	6	10	18	22	16	10	28	32	16
Potrubí Ø min. (mm)	Potrubí Ø max. (mm)			Max. průřez vodiče (mm)																
	Ø min. (mm)	Ø max. (mm)																		
20	12	16	6																	
10	18	22	16																	
10	28	32	16																	
20	0 343 85																			
10	0 343 86																			
10	0 343 87																			

⁽¹⁾ Počet metrů v cívce.

INSPIRUJTE SE



NA

www.vypinacezasuvky.cz



ODPOVĚDI NA OTÁZKY NALEZNETE NA

www.legrandforum.cz



Legrand s.r.o.
Meteor Centre Office Park
Sokolovská 100/94
180 00 Praha 8
Česká republika
Tel.: 246 007 668
Fax: 246 007 669
E-mail: kancelar@legrandcs.cz

Technická podpora:
Tel.: 246 007 607
E-mail: technicka.podpora@legrandcs.cz
www.legrand.cz